

## 영전 청소년센터

[계획기간: '00.10. ~ '00.11.]



### 건축개요

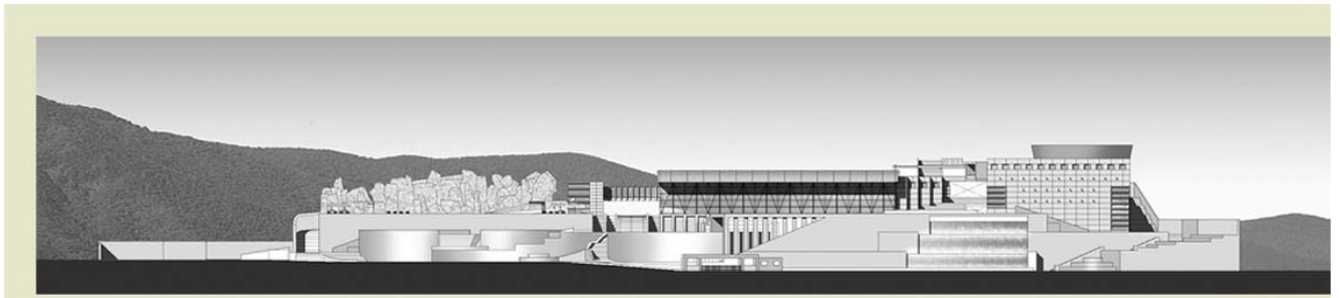
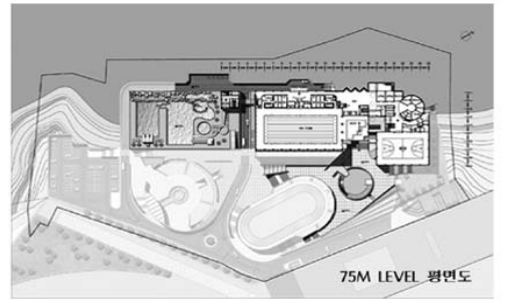
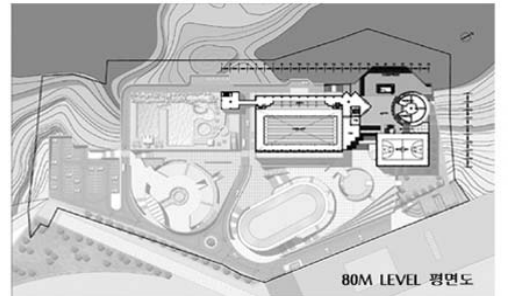
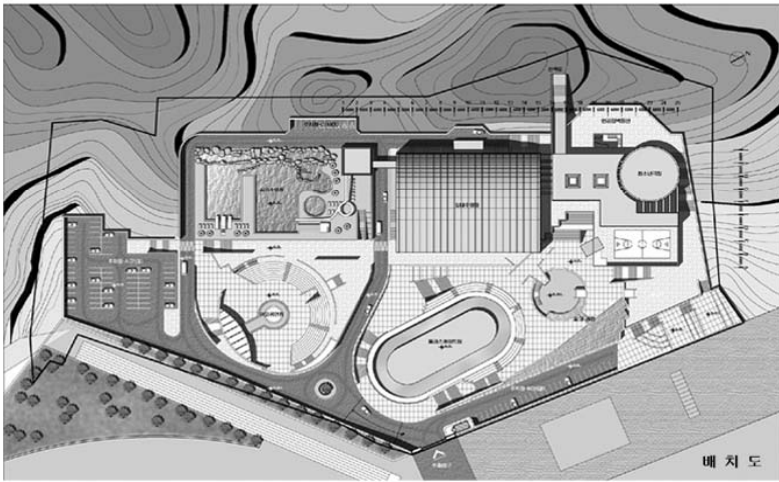
설 계 명 영전 청소년 종합문화체육센터 P.P&P.Q  
 대지위치 경북 영천시 교촌동 336-2번지  
 지역지구 자연녹지지역/운동장  
 대지면적 40,037.00㎡ (12,111.14평)  
 건축면적 5,858.18㎡ (1,772.09평)  
 연 면 적 9,887.99㎡ (2,991.10평)

건 폐 율 14.63%  
 용 적 율 18.36%  
 구 조 철근 콘크리트조, 철골조  
 주 요 의 장 24mm컬러판강화 복층유리,  
 불소수지도장 스틸판,  
 노출콘크리트



■ CONCEPT

도시는 길로 인해 보여지고, 일상과 현실에 의해 구축된다. 게으름의 미학처럼 굽이굽이 만들어진 골목길. 아주 오랜 옛날, 마을과 마을을 이어주었던 길은 국도가 되고, 경계 부흥과 더불어 일직선의 신작로인 고속도로, 영천에는 이런 다양한 길들이 시간의 흐름처럼 스쳐 지나가고 있다.



동측입면도